



# wall85

EVENTLOCATION





WALL85 | EVENTLOCATION

# HAUS LADEMANN

Das im Jahre 1874 erbaute Haus Lademann ist ein Gebäude, an dem die Zeit vorbeigezogen ist, das dem eigenen Kern treu bleibt und allen Widrigkeiten trotzt. Es ist ohne Zweifel ein „Haus der Transformation“. Ein Haus, das Impulse gibt und aufnimmt, das inspiriert, alt und neu zu etwas Besonderem verbindet. Heute ist es zuhause der Organisationsberatung zero360.

Der exklusive und einzigartige Eventspace befindet sich im Herzen von Berlin mit direktem Zugang zum Spreekanal. Die drei Stockwerke im mondänen Gründerzeit-Stil bieten durch die moderne Ausstattung den idealen Rahmen für inspirierende Veranstaltungen jeglicher Art.

Unsere Fläche ist so konzipiert, dass sie sich an jede Art von Veranstaltung anpasst - ob kollaboratives Arbeiten, Netzwerktreffen, Workshops, Konferenzen oder feierliche Anlässe. Die Umgebung verbindet historischen Charme mit modernem Setting, um Ihnen ein unvergessliches Erlebnis zu bieten.



# ÜBERBLICK





## Veranstaltungsräume

- **Erdgeschoss 255 qm<sup>2</sup>** – barrierefrei – mit zwei Bereichen für Plenumssitzung bis zu 40 und für Empfänge bis zu 100 Personen sowie vollausgestatteter Küche für Eventcatering und zwei Sanitäreinrichtungen
- **Obergeschoss 129 qm<sup>2</sup>** – mit Empore und zusätzlich zwei Meetingräumen, einem Arbeitsraum bzw. Privatbereich sowie zwei Sanitäreinrichtungen
- **Untergeschoss 187 qm<sup>2</sup>** – mit großer vollausgestatteter Küche für Eventcatering und Loungeplätze, drei separaten Arbeitsräumen bzw. Privatbereichen sowie einer Sanitäreinrichtung

## Technik & Ausstattung

- **Möbel** – unser Vitra Mobiliar, u.a. aus der Comma Kollektion, eignet sich für verschiedene Anlässe und lässt sich schnell individuell für z.B. Plenumssitzungen und ko-kreative Workshopformate zusammenstellen
- **Beleuchtung** – steuerbares und dimmbares Beleuchtungssystem (RGB Eventbeleuchtung auf Anfrage)
- **Audio und Video** – SONOS Multiroom Audio-System, Projektoren, Leinwände, hochwertige Video- und Telefonkonferenzsysteme
- **Klimatisierung** – sowohl Heizung als auch Klimaanlage für ein komfortables Raumklima





# IMPRESSIONEN





# ERDGESCHOSS



## Unser Herzstück mit Blick auf den Spreekanal und atemberaubendem Ambiente

Das Erdgeschoss ist das Herzstück der Location. Der Eintritt über die Wallstraße ermöglicht einen direkten Blick auf den ehrwürdigen Wall-Saal samt seiner denkmalgeschützten Empore und Säulen. Der Saal lädt zu Stehempfangen ein, eignet sich auch für exklusive Dinersettings. Der hintere Bereich lässt sich gut separieren und für Präsentationen sowie Podiumsdiskussionen nutzen. Für abendliche Gatherings, ist der Bereich auch schnell zu einer Tanzfläche mit Platz für eine eigene Bar umgebaut.







# OBERGESCHOSS



## Das Obergeschoss bietet viele Sitz- und Arbeitsgelegenheiten zur flexiblen Nutzung

Die Galerie im Obergeschoss bietet einen beeindruckenden Blick auf die Wall-Saalfläche. Inmitten der alten Verkaufsregale des Eisenwarengeschäfts der Familie Lademann und der heutigen Bibliothek von zero360, wird ein ganz besonderes Ambiente geschaffen. Loungestühle und Sofas laden zu persönlichen Gesprächen ein. Des Weiteren bietet die Fläche mit zwei Meetingräumen weitere Rückzugsmöglichkeiten für geschlossene Gesprächsrunden.





# UNTERGESCHOSS



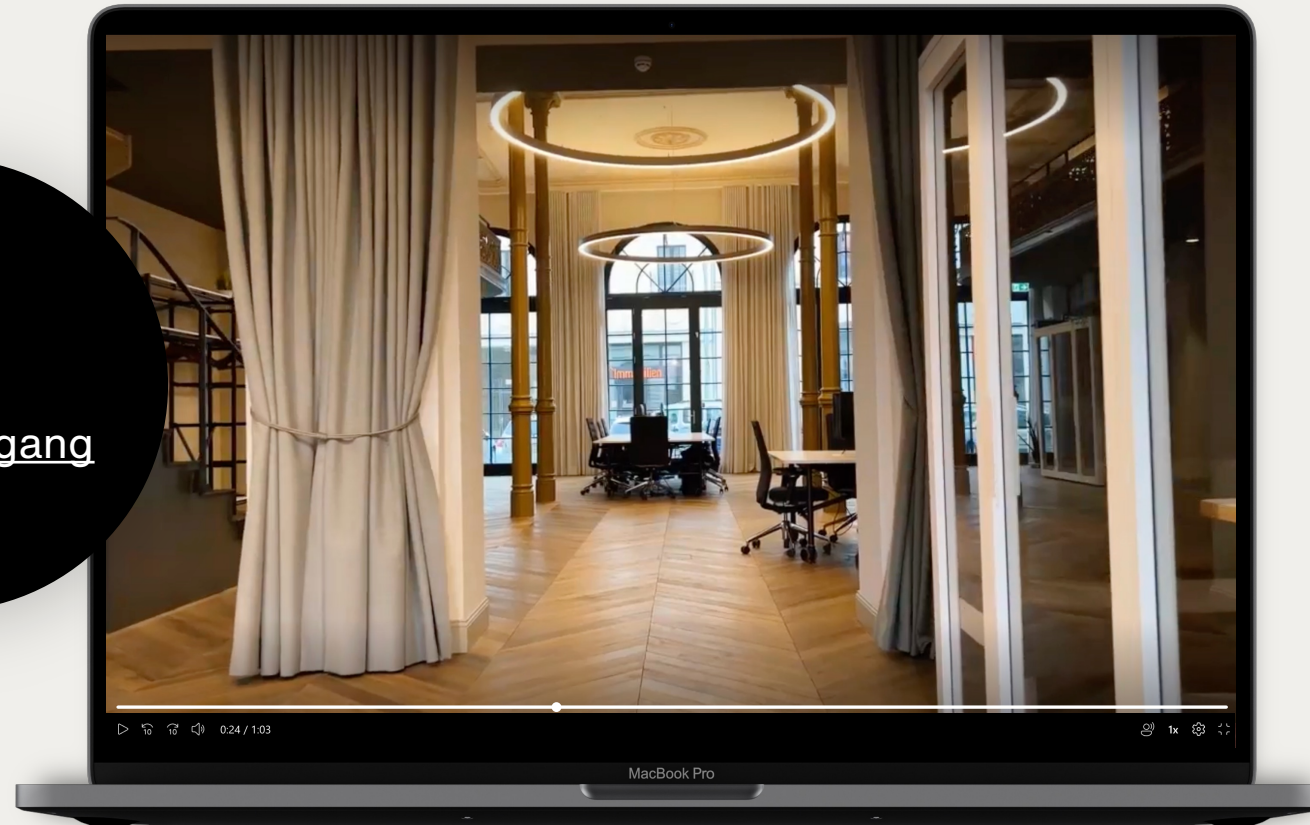
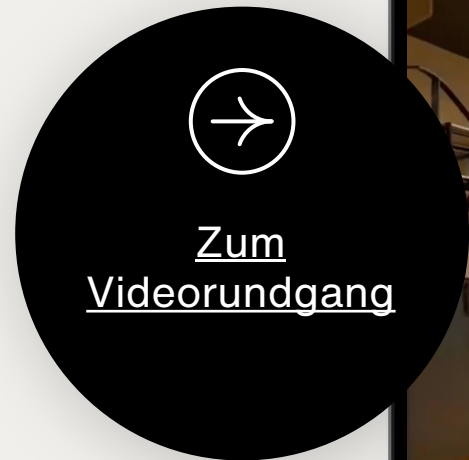
## Im Untergeschoss befindet sich das Wohnzimmer mit einer vollausgestatteten Küche

Im unteren Teil des Haus Lademanns befinden sich neben drei separaten Arbeitsbereichen, weitere Sitzmöglichkeiten für zurückgezogene Gespräche, sowie eine geräumige und vollausgestattete Küche. Diese kann als Wohnzimmer für kleine Empfänge genutzt werden. Für größere Veranstaltungen eignet sie sich durch ihre Größe und Zugangsmöglichkeiten über Fahrstuhl und Schwerlastaufzug sowie einen Starkstromanschluss ideal für Catering und Eventküche.





# VIDEORUNDGANG





# GRUNDRISSE





# ERDGESCHOSS

## Fläche

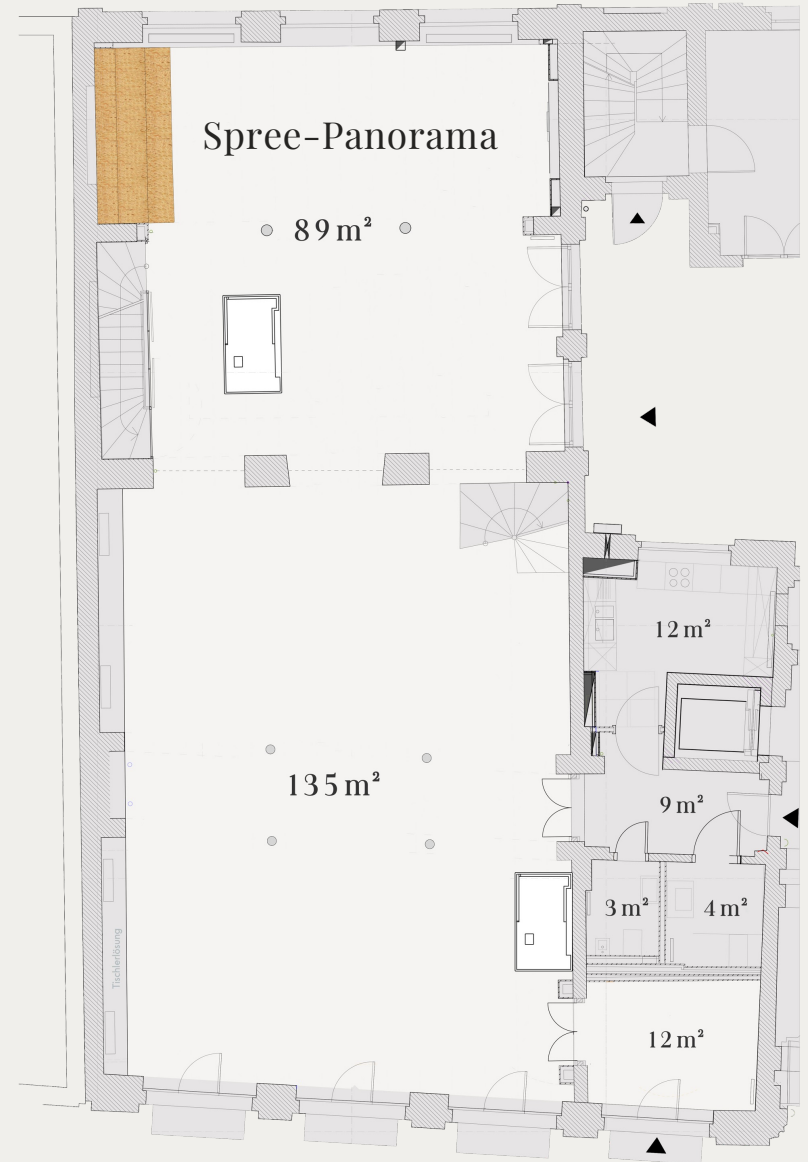
- 255 qm<sup>2</sup> Erdgeschoss – barrierefrei
- Garderobe und ein zusätzlicher Raum für Gepäck
- zwei Bereiche inkl. eines Podiums, welche u.a. für Plenumsitzung bis zu 40 und Empfängen bis zu 100 Personen genutzt werden können
- zwei Sanitäreinrichtungen
- eine vollausgestattete Eventküche

## Möbel

- 6 x 160 x 160 cm flexible Arbeitstische sowie 2 x 160 x 160 cm flexible Stehtische
- 2 x Vitra Dancings Walls sowie 3 x Space3000 Whiteboards
- 40 x Vitra Plenumsstühle
- 2 x Sofas (Vitra Alcove), Hocker (Vitra Cork Family, Butterfly, Stool-Tool)

## Technik

- SONOS Multiroom Audio-System
- hochauflösender Projektor sowie Screen 55 Zoll
- Eventbeschallung (auf Anfrage)





# OBERGESCHOSS

## Fläche

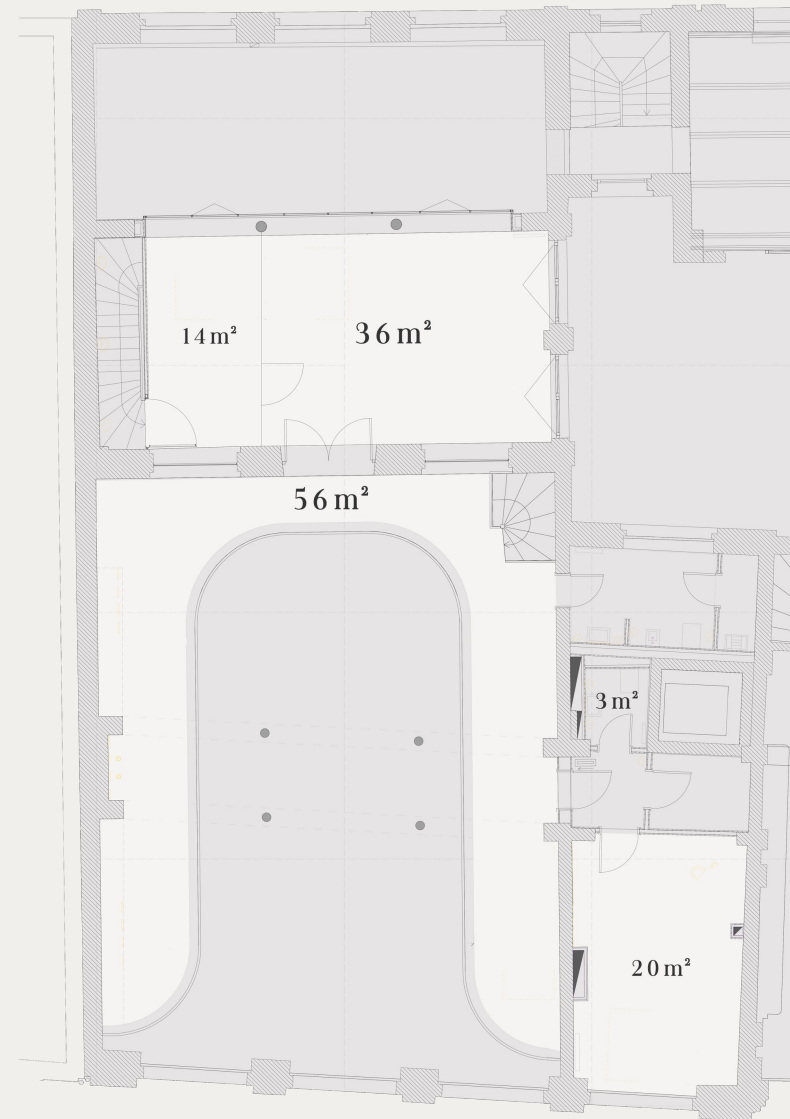
- 129 qm<sup>2</sup>
- Empore mit Sitzgelegenheiten
- 2 Meetingbereiche für geschlossene Gespräche
- 1 x Sanitäreinrichtung

## Möbel

- diverse Sitzgelegenheiten auf Empore
- Bibliothek

## Technik

- Arbeitsstationen mit Screens





# UNTERGESCHOSS

## Fläche

- 187 qm<sup>2</sup> Erdgeschoss
- eine vollausgestattete Eventküche mit Zugang zu Fahrstuhl und Schwerlastaufzug sowie Starkstromanschluss
- 3 x Arbeitsbereiche mit Spreeblick
- großzügiger Loungebereich, welcher sich auch für Buffet eignet
- 1 x Sanitäreinrichtung

## Möbel

- vollausgestattete Arbeitsbereiche mit elektrischen Stehtischen für ergonomisches Arbeiten
- Sitzecken im Loungebereich sowie Küchenbereich





# EVENTS











**wall85 ist das zuhause von zero360, die ihre Räumlichkeiten für exklusive Events zur Verfügung stellt.**

Gerne erstellen wir Ihnen ein individuelles Angebot auf Nachfrage.

#### **Kontakt**

Ihre Ansprechpartnerin: Jana Wichmann

Wallstraße 85, 10179 Berlin

[events@wall85.de](mailto:events@wall85.de), +49 30 5858 3140

[wall85.de](http://wall85.de), [LinkedIn](#)